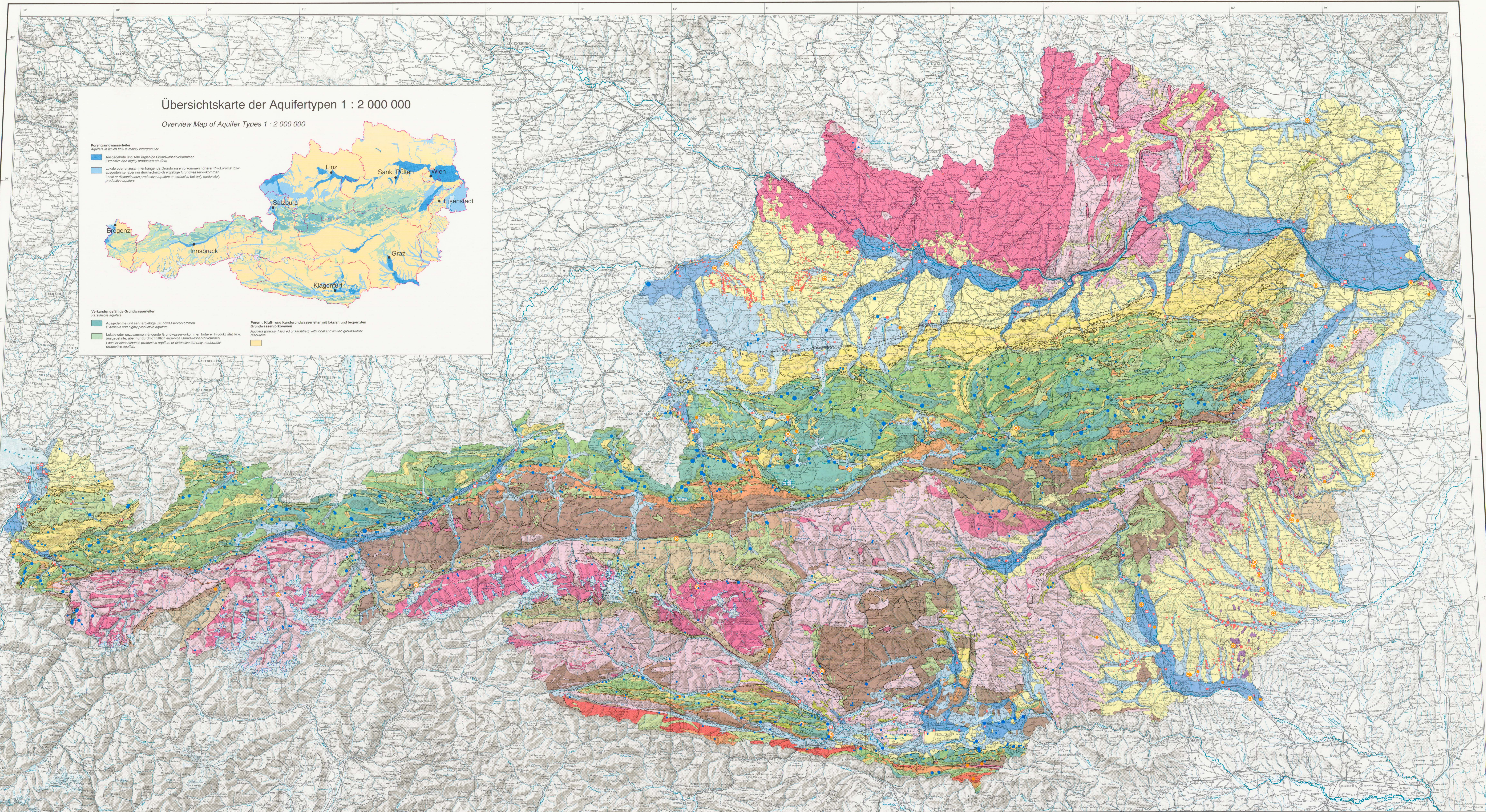


HYDROGEOLOGISCHE KARTE VON ÖSTERREICH 1 : 500 000

Redakteur (Editor): G. SCHUBERT

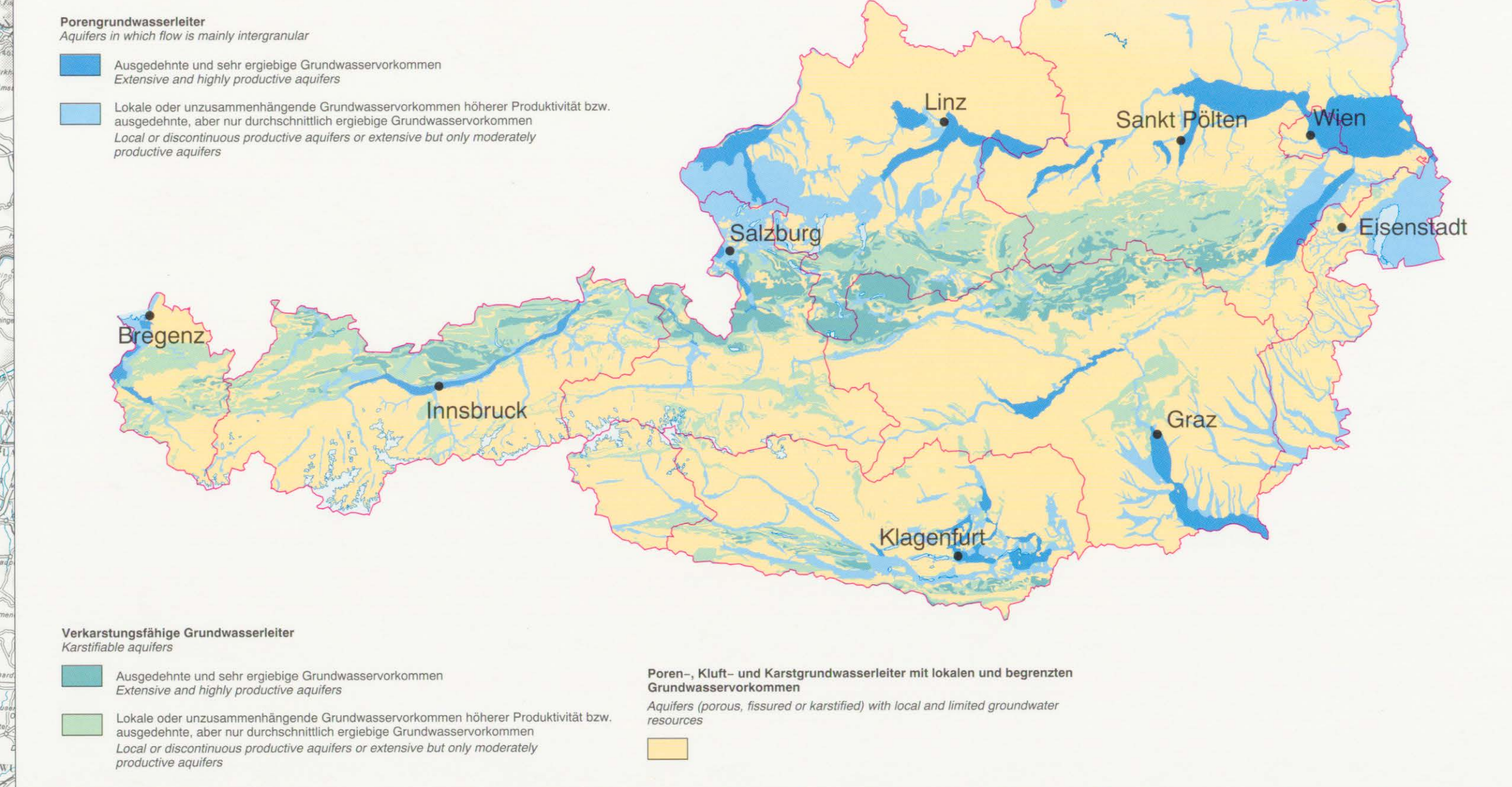
Herausgegeben von der Geologischen Bundesanstalt, Wien 2003

HYDROGEOLOGICAL MAP OF AUSTRIA 1 : 500 000



Übersichtskarte der Aquifertypen 1 : 2 000 000

Overview Map of Aquifer Types 1 : 2 000 000



AQUIFERTYPEN UND LITHOLOGIE

AQUIFER TYPES AND LITHOLOGY

- Porengrundwasserleiter**
Aquifers in which flow is mainly intergranular
- Ausgedehnte und sehr ergiebige Grundwasservorkommen
Extensive and highly productive aquifers
 - Lokale oder unzusammenhängende Grundwasservorkommen höherer Produktivität bzw. ausgedehnte, aber nur durchschnittlich ergiebige Grundwasservorkommen
Local or discontinuous productive aquifers or extensive but only moderately productive aquifers
- Verkarstungsfähige Grundwasserleiter**
Karstifiable aquifers
- Ausgedehnte und sehr ergiebige Grundwasservorkommen
Extensive and highly productive aquifers
 - Lokale oder unzusammenhängende Grundwasservorkommen höherer Produktivität bzw. ausgedehnte, aber nur durchschnittlich ergiebige Grundwasservorkommen
Local or discontinuous productive aquifers or extensive but only moderately productive aquifers
- Poren-, Klüft- und Karstgrundwasserleiter mit lokalen und begrenzten Grundwasservorkommen**
Aquifers (porous, fissured or karstified) with local and limited groundwater resources
- Überwiegend Karbonatgestein
Mainly carbonate rock
 - Überwiegend Ton, Mergel und Sand, örtlich Kies, Sandstein und Konglomerat
Mainly clay, marl and sand, locally gravel, sandstone and conglomerate
 - Überwiegend Mergel und Sandstein
Mainly marl and sandstone
 - Überwiegend Tonsteine und Sandsteine, örtlich mit Gips
Mainly slate and sandstone, locally with gypsum
 - Überwiegend Tonsteine und Sandsteine, in den nördlichen Kalkalpen örtlich Haselgebirge
Mainly slate and sandstone, in the Northern Calcareous Alps locally with Haselgebirge
 - Überwiegend Tonsteine und Sandsteine, örtlich Metakonglomerat
Mainly slate and sandstone, locally metamorphic volcanic rock

- Überwiegend Glimmerschiefer, Schwarzschiefer und Kalkphyllit
Mainly gneiss, metamorphic black shale and calcareous schist
- Überwiegend Quarz- und Phyllit
Mainly quartzite and phyllite
- Überwiegend Phyllit und Metakonglomerat
Mainly phyllite and metamorphic volcanic rock
- Überwiegend Paragneis, Glimmerschiefer und Amphibolit, örtlich Phyllit
Mainly paragneiss, mica-schist and amphibolite, locally phyllite
- Granulit
Granulite
- Granitoid, Anorthit, Migmatit, migmatischer Paragneis, Orthogneis und Tonazit
Granitoid, anorthite, migmatite, migmatitic paragneiss, orthogneiss and tonalite
- Vulkanit
Volcanic rock

SPEZIELLE DARSTELLUNGEN

MAPPING OF SPECIAL DETAILS

- Quelle oder Quellgruppe mit mittlerer Schüttung bzw. Konsens**
Spring or group of springs with an assumed average quantity of discharge
- 10-100 l/s
 - 100-1000 l/s
 - >1000 l/s
- Wasserwerk mit mittlerer Fördermenge bzw. Konsens**
0,3 Mio m³/Jahr = 0,8 l/s
Groundwater pumping station with an assumed average quantity of pumping
- 0,3-3 Mio m³/Jahr
 - 3-30 Mio m³/Jahr
 - >30 Mio m³/Jahr

Erschließung von Grundwasserleitern mit artesischem Ausfluss

Wells in aquifers with artesian flow

- Einzelner Brunnen
Single well
- Gruppe von Brunnen
Group of wells
- Brunnen oder Gruppe von Brunnen mit mittlerer Fördermenge bzw. Konsens >0,3 Mio m³/Jahr
Well or group of wells with an assumed average discharge >0,3 Mio m³/year

Mineral- und Thermalwasser

Mineral and Thermal water

- Kalte Mineralquelle oder Mineralwasserbrunnen
Cold mineral spring or mineral water well
- Thermalwasserquelle oder Thermalwasserbrunnen
Thermal mineral spring or thermal mineral water well
- Thermalquelle oder Thermalwasserbrunnen
Thermal spring or thermal water well

Director of the Geological Bundesanstalt: A. SCHUBERT
Hydrogeologische Bearbeitung: G. SCHUBERT unter Mitarbeit von H. LAIDL, B. SPOGLAU und M. WIRN
Geologische Bundesanstalt, 1040 Wien, Althanstrasse 11, Austria
Geological Survey of Austria, 1040 Vienna, Althanstrasse 11, Austria
© 2003 Geologische Bundesanstalt für den Österreich und alle abgegrenzten Produkte
© 2003 Geological Survey of Austria for Austria and all other delineated products
Alle Rechte vorbehalten. Nachdruck, Vervielfältigung und Verbreitung, auch auszugsweise, ist ohne schriftliche Genehmigung der Geologischen Bundesanstalt.
All rights reserved. Reproduction, multiple copying and distribution, even in part, without written permission of the Geological Survey of Austria is prohibited.

Verlag: Geographisches Institut der Universität Wien, 1040 Wien, Althanstrasse 11, Austria
Publisher: Geographical Institute of the University of Vienna, 1040 Vienna, Althanstrasse 11, Austria

Lebensministerium.at